

CONOCE UNA  
NUEVA MODALIDAD  
DE INVERSIÓN

*Inmobiliaria*

\*Imágenes sujetas a cambios.

# livenza

New  
living

Compra m<sup>2</sup> o fracciones de  
la edificación y obtén rentabilidad.

Espacios modulares en el barrio  
Conquistadores de Medellín.



ESFÉRICA

63C -49



Una oportunidad innovadora  
de generar rentabilidad en tu capital.

# livenza New living

El mejor proyecto de  
*Vivienda Vertical*  
de LAIAM



Arquitectura disruptiva y  
versátil que ofrece una  
rentabilidad eco- sostenible  
de acciones por fracciones.



Imágenes sujetas a cambios.

Innovación en el sector  
inmobiliario que cambia la forma  
de vivir y de hacer negocios.

15 % DE  
RENTABILIDAD  
*Anual*\*  
ESTIMADO

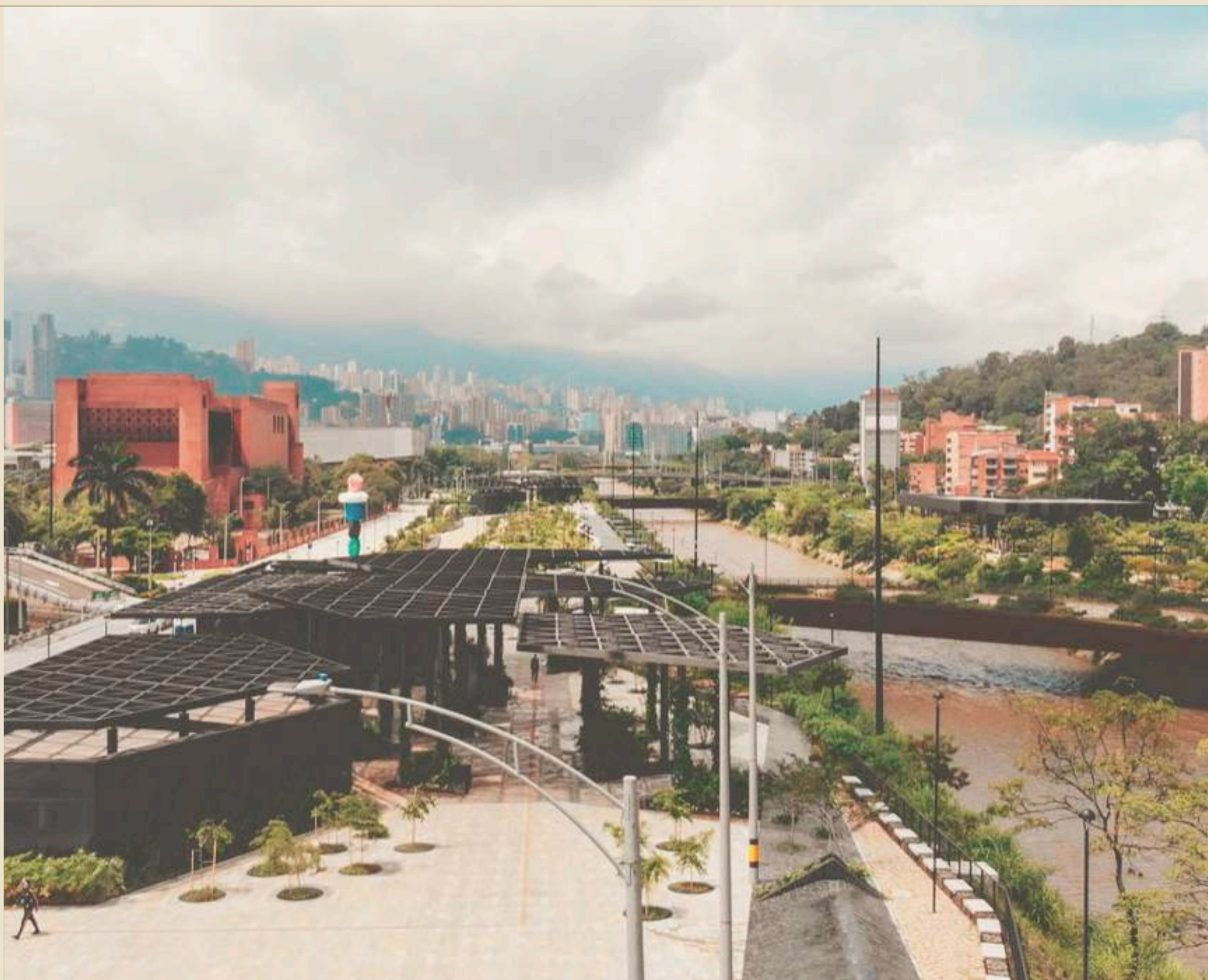


\* Aplican términos y condiciones.

\* Rentabilidad según cálculos propios, incluye valorización, sujeto a condiciones del mercado, no representa un compromiso contractual por parte del desarrollador inmobiliario ESFÉRICA S.A.S.

\* Los valores de la fracción pueden cambiar a discreción del promotor en cualquier momento.





**Medellín está catalogada como la tercera ciudad del mundo para viajar en 2022 según la revista Time Out, lo que ha generado gran demanda en el sector turístico e inmobiliario.**

# livenza

responde a estas necesidades del mercado **generando espacios habitables para inversión.**



# livenza

Ofrece

Flexibilidad

Bienestar

Rentabilidad

BRINDA *Estadía*  
PARA VISITANTES  
Y LOCALES

Invierte en m<sup>2</sup> o fracciones para  
obtener **estabilidad y  
rentabilidad a un menor costo.**

\*Imágenes sujetas a cambios.



\*Aplican términos y condiciones.

\* Rentabilidad según cálculos propios, incluye valorización, sujeto a condiciones del mercado, no representa un compromiso contractual por parte del desarrollador inmobiliario ESFÉRICA S.A.S.

\* Los valores de la fracción pueden cambiar a discreción del promotor en cualquier momento.



**UBICACIÓN:**

**BARRIO  
CONQUISTADORES**

Cerca a Parques del Río, zonas gastronómicas de Laureles, Universidad Pontificia Bolivariana, Centro Comercial Unicentro, Teatro Metropolitano, Plaza Mayor: lugar donde se llevan a cabo grandes eventos de ciudad, Centro Administrativo La Alpujarra y el Cerro Nutibara.



**Ubicación privilegiada con acceso a diferentes rutas y medios de transporte público:** Avenida Regional, Avenida 33, Avenida San Juan, estación Alpujarra y Exposiciones del Metro.



# FUNCTIONAL *Movement*

Situado en uno de los sectores **más exclusivos de la ciudad**. Livenza será una **oportunidad de negocio imperdible**, un lugar ideal para diferentes tipos de estadía: larga, corta y media; gracias a la modularidad, los espacios se **adaptarán a las exigencias de cada usuario**.

Pensado para aquellos inversionistas que apuestan por **proyectos innovadores con muy bajos riesgos**.

Al adquirir una fracción mediante el modelo de participación por derechos fiduciarios, **serás dueño de un porcentaje del edificio en conjunto con otros inversionistas**.



# ATRIBUTOS

## *Internos*



El proyecto está  
ubicado en la  
Transversal 41  
#65D -49 / Barrio  
Conquistadores



Edificio de 12 niveles  
modulares, zonas  
comunes, rooftop y  
zócalo comercial.



\*Imágenes sujetas a cambios.



# AMENIDADES DISTRIBUIDAS EN TODO *El edificio*

SPA

OPEN KITCHEN



\*Imágenes sujetas a cambios.

GYM

LOUNGE



**Livenza** se inspira en la fluidez del agua y lo refleja en cada detalle de su arquitectura. **Crea espacios flexibles para todo tipo de necesidades y demandas del mercado.**

*Diseños:*



\*Imágenes sujetas a cambios.



# MODELO *New living*



\*Imágenes sujetas a cambios

Ser un inversionista en el mundo de hoy significa hacer parte de una comunidad. **Livenza, a través del modelo de fracciones, impacta en el sector inmobiliario con un valor asequible y retorno de aproximadamente 15%\* anual.**

Sofisticación

Estilo de vida

Seguridad

\*Aplican términos y condiciones.

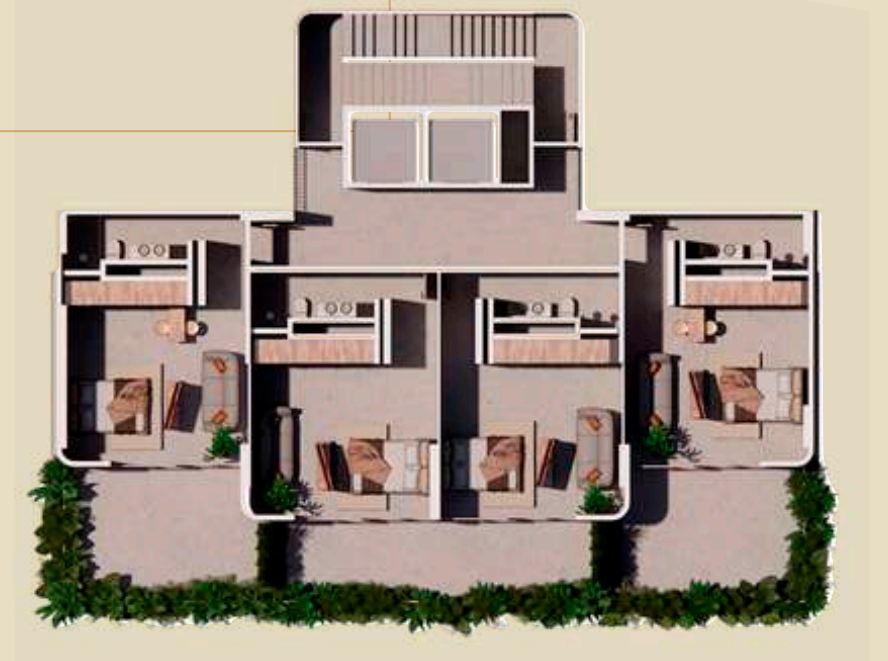
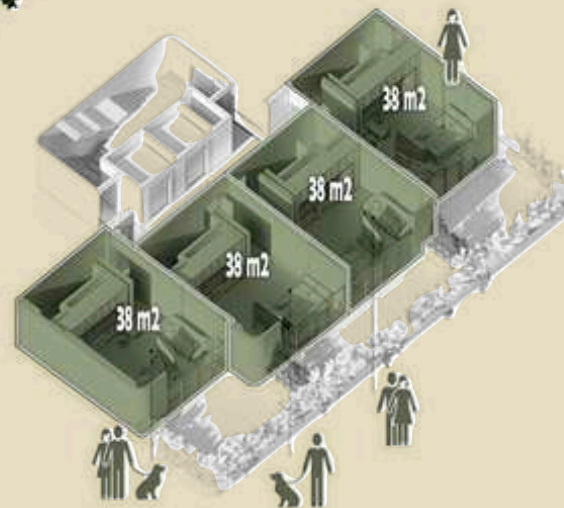
\* Rentabilidad según cálculos propios, incluye valorización, sujeto a condiciones del mercado, no representa un compromiso contractual por parte del desarrollador inmobiliario ESFÉRICA S.A.S.

\* Los valores de la fracción pueden cambiar a discreción del promotor en cualquier momento.



# UNIDADES INMOBILIARIAS *Modulares*

Contamos con **amenidades compartidas por piso**



\* Imágen sujeta a cambios.

Single **38m<sup>2</sup>**

Families **75m<sup>2</sup>**



# COMPRA **105** *desde* **Millones de pesos**

Separa con 20 millones de pesos  
y termina de pagar en 24 meses

**¡Pregunta por nuestros beneficios  
para los inversionistas!**

Compra m<sup>2</sup> o fracciones  
de la edificación y  
obtén rentabilidad.

Haz parte de la  
comunidad New Living.

El valor incluye  
mobiliario.

Paga de contado y  
obtén descuentos.

\*Aplican términos y condiciones.

\* Rentabilidad según cálculos propios, incluye valorización, sujeto a condiciones del mercado, no representa un compromiso contractual por parte del desarrollador inmobiliario ESFÉRICA S.A.S.

\* Los valores de la fracción pueden cambiar a discreción del promotor en cualquier momento.



# livenza New living

*Desarrollador inmobiliario:*



ESFÉRICA

*Recauda:*



**Alianza**  
Fiduciaria

\*Imágen sujeta a cambios.

Somos un grupo de ingenieros civiles con la misión de crear **edificaciones futuras** que se hacen realidad a través de ideas disruptivas que cumplen con estándares de **sostenibilidad y estética.**

*Contáctanos:*



3011489672  
3012498105



proyectos@esferica.co

esferica.co/livenza



63C -49